

**Графическое приложение к Требованиям
размещения и содержания информационных конструкций
на территории муниципального образования городской округ город Торжок**

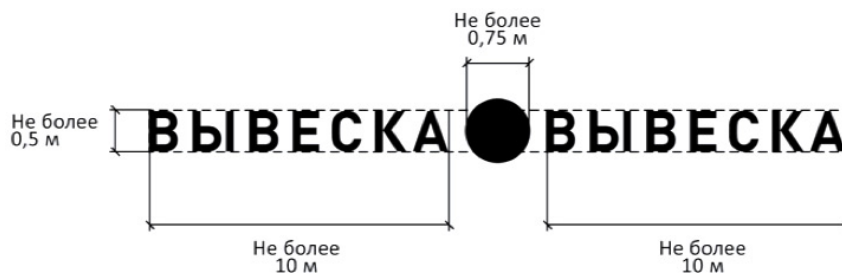
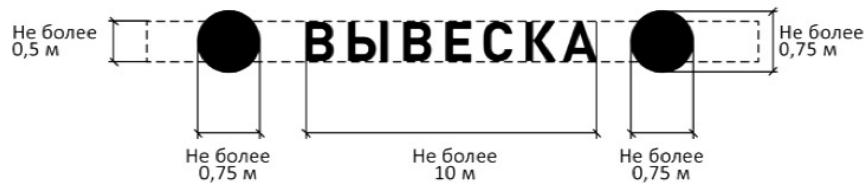
1. Пункт 2.5 Требований:

1) вывеска без подложки:

- единичная конструкция без подложки:



- комплекс взаимосвязанных элементов без подложки:

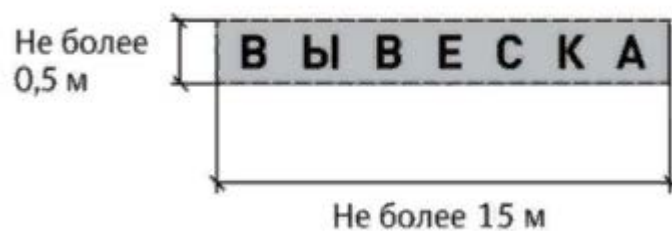


- комплекс идентичных элементов без подложки:

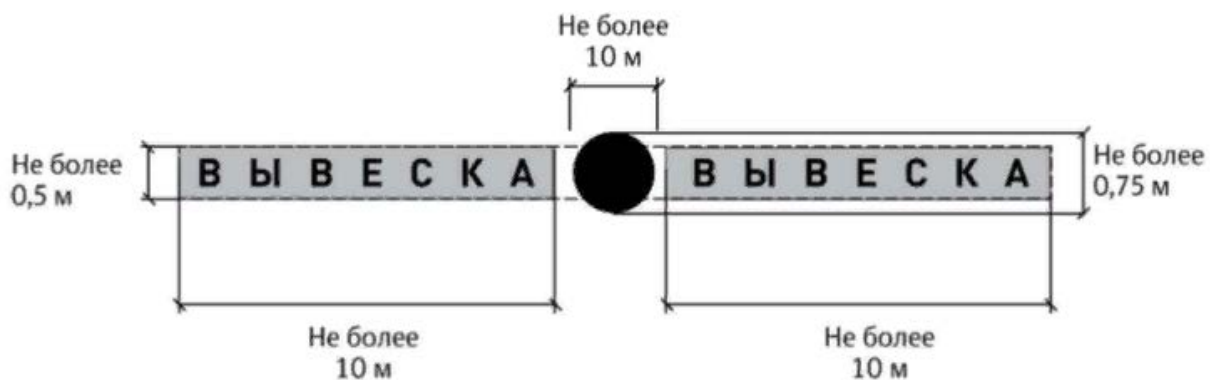


2) вывеска на подложке:

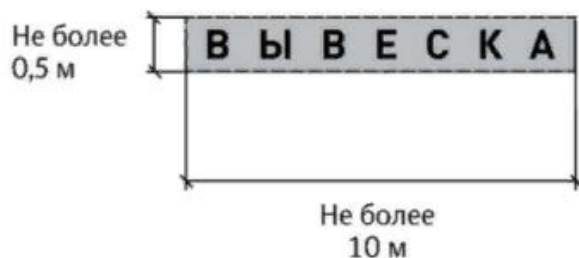
- единичная конструкция на подложке:



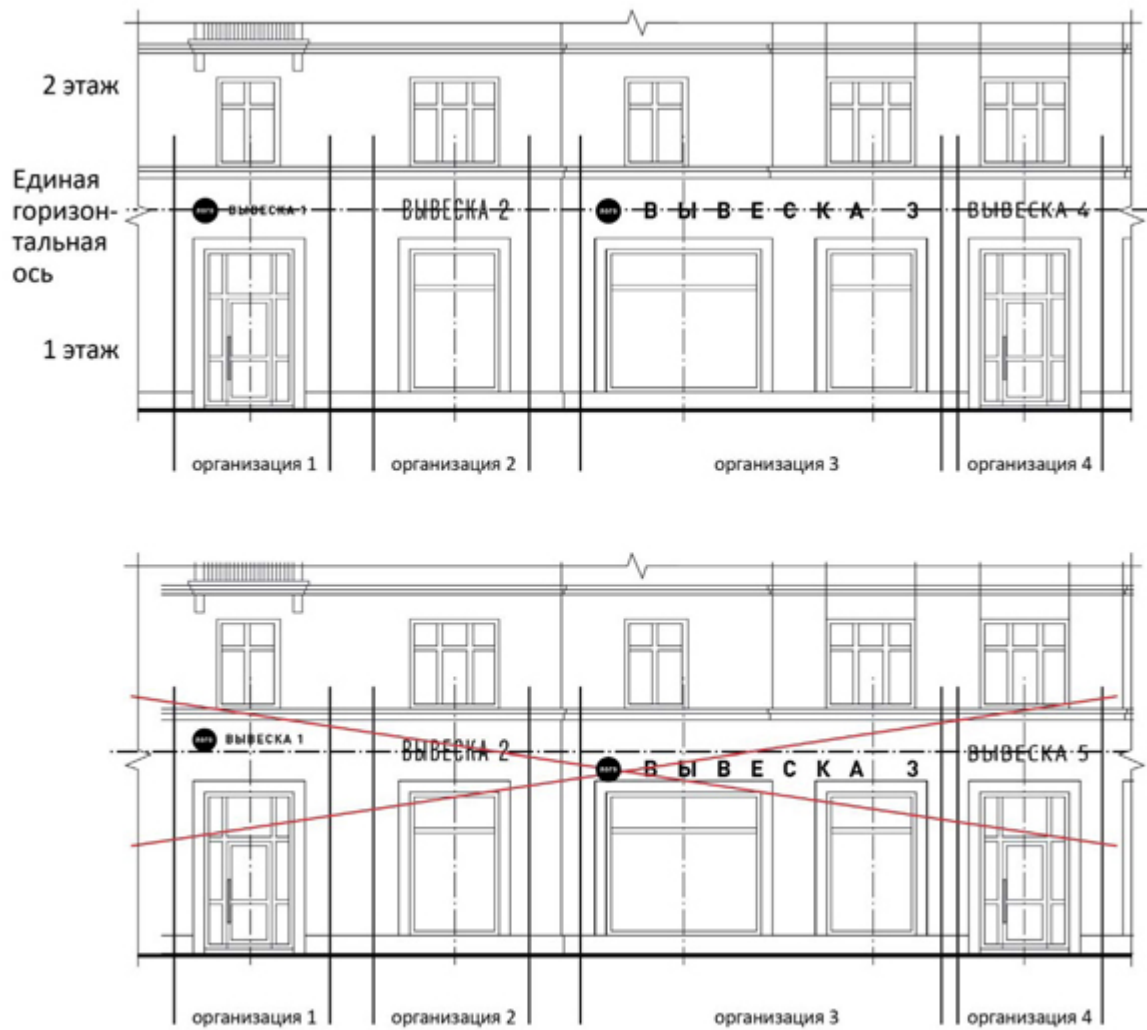
- комплекс взаимосвязанных элементов на подложке;



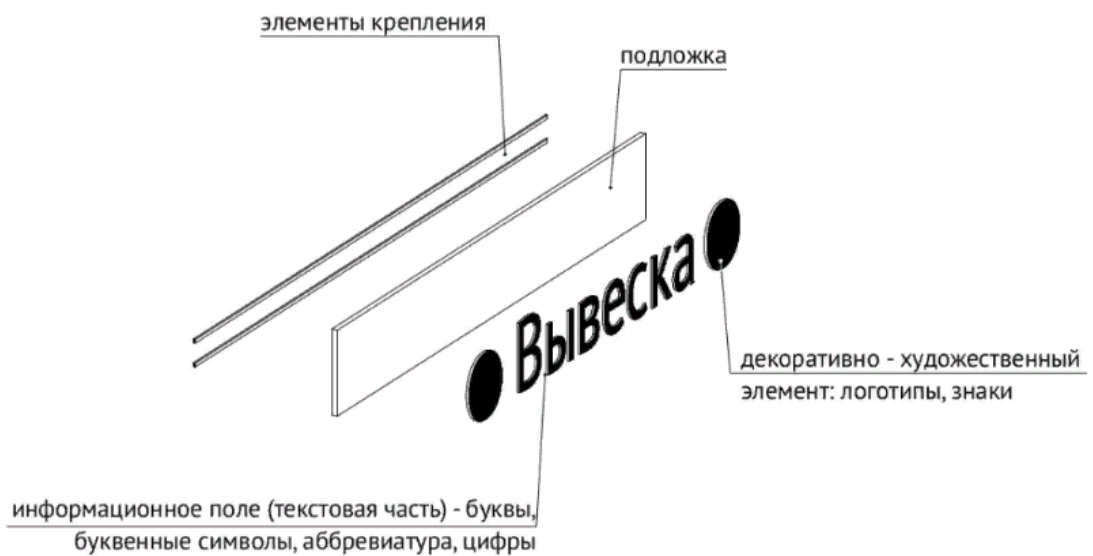
- комплекс идентичных элементов на подложке;



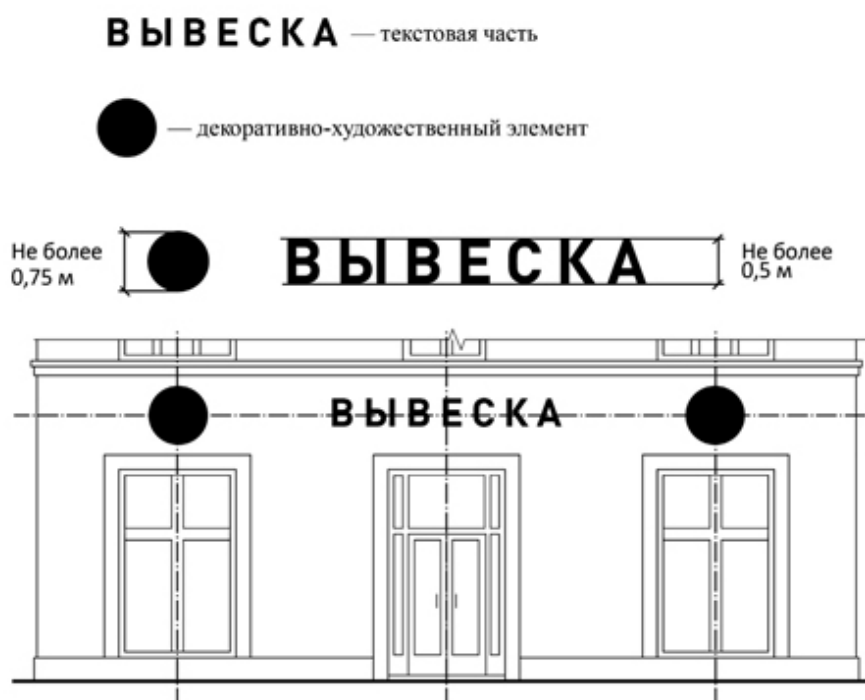
2. Пункты 2.4, 2.5 Требований:



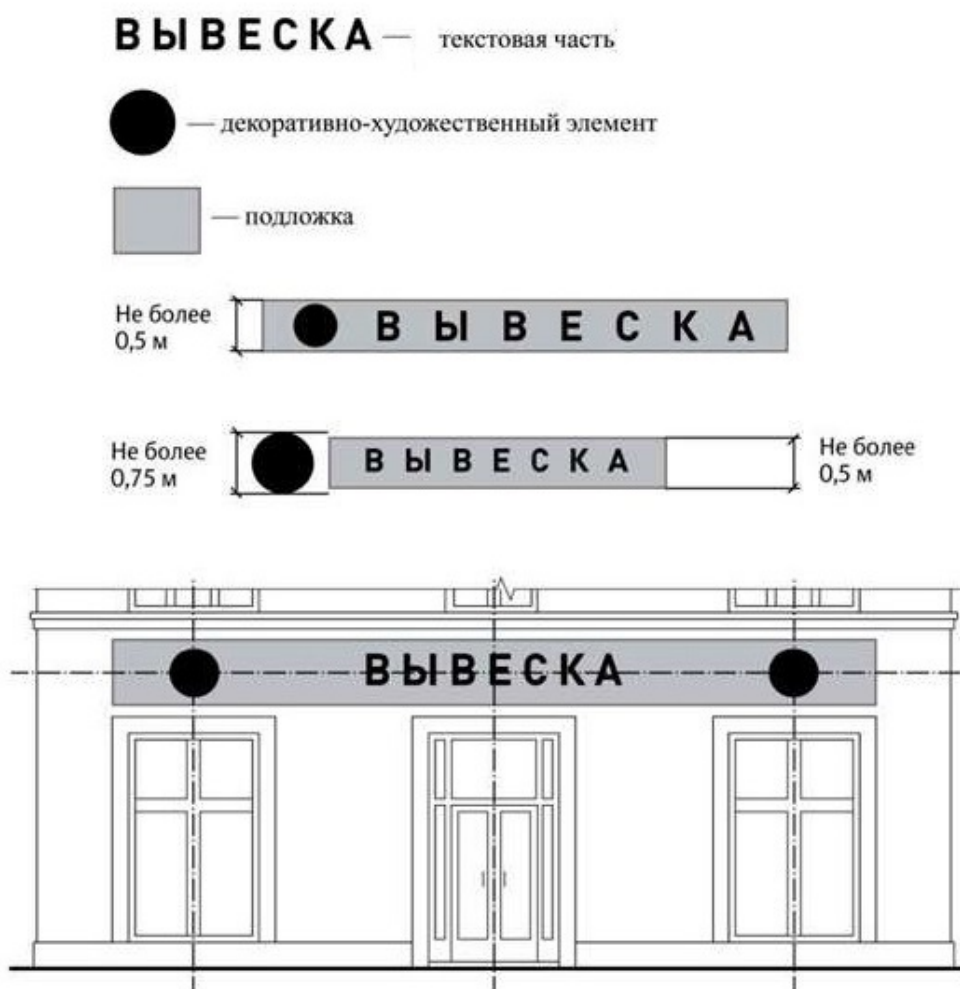
3. Пункт 2.6 Требований:



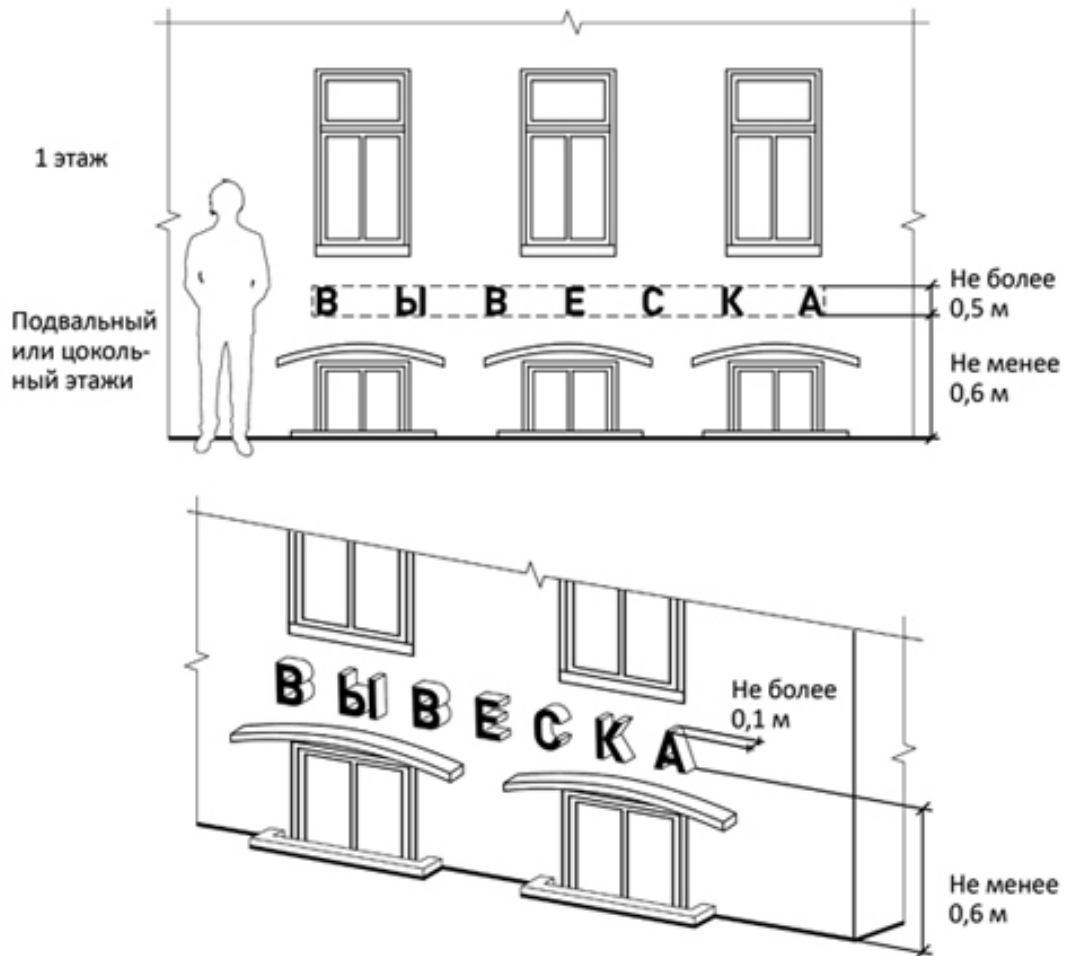
1) возможные элементы вывески без подложки:



2) возможные элементы вывески на подложке:



4. Подпункт 1) пункта 2.8 Требований:



5. Подпункт 2) пункта 2.8 Требований:

1) вывеска без подложки





2) вывеска на подложке:

Размещение единичного элемента

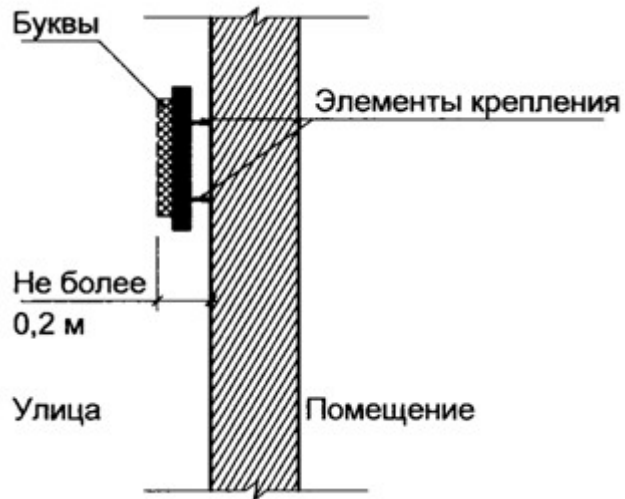




3) вывеска-меню:

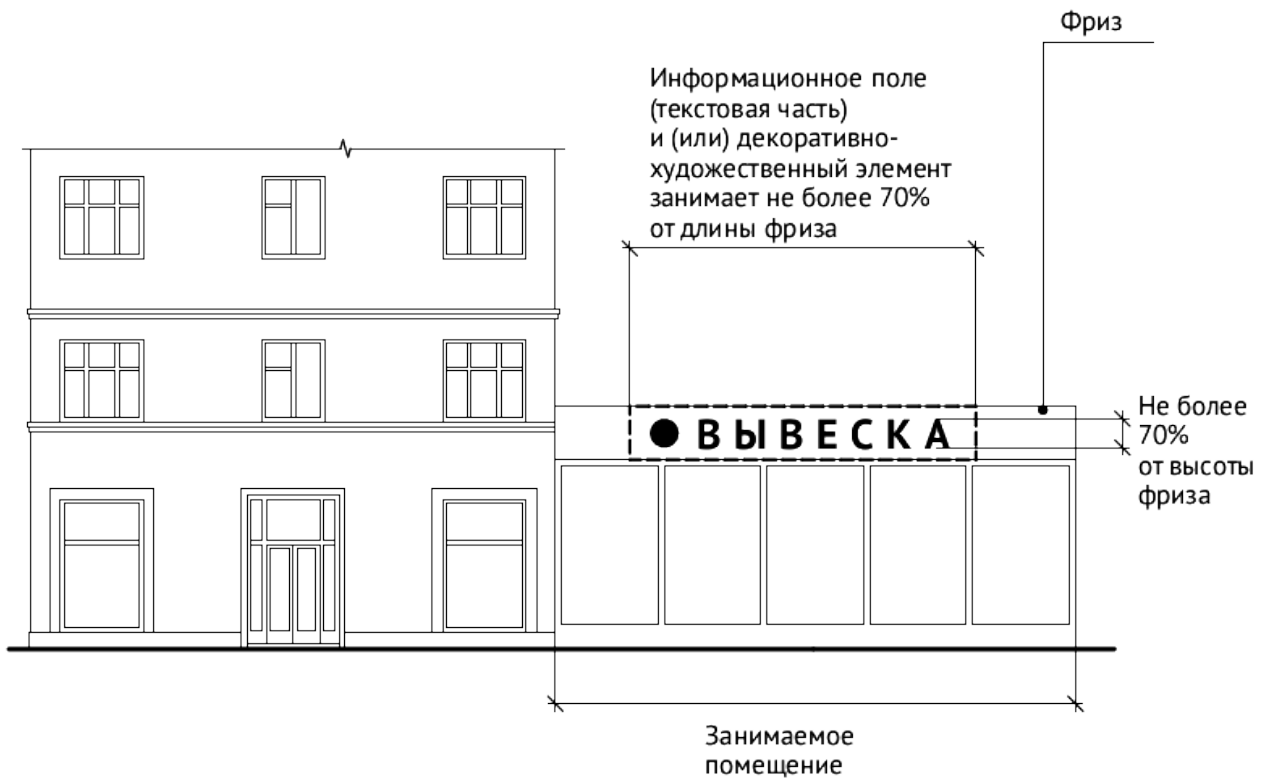


4) крайняя точка элементов настенной конструкции не должна находиться на расстоянии более чем 0,2 м от плоскости фасада:

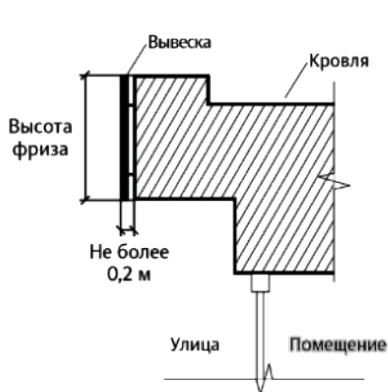
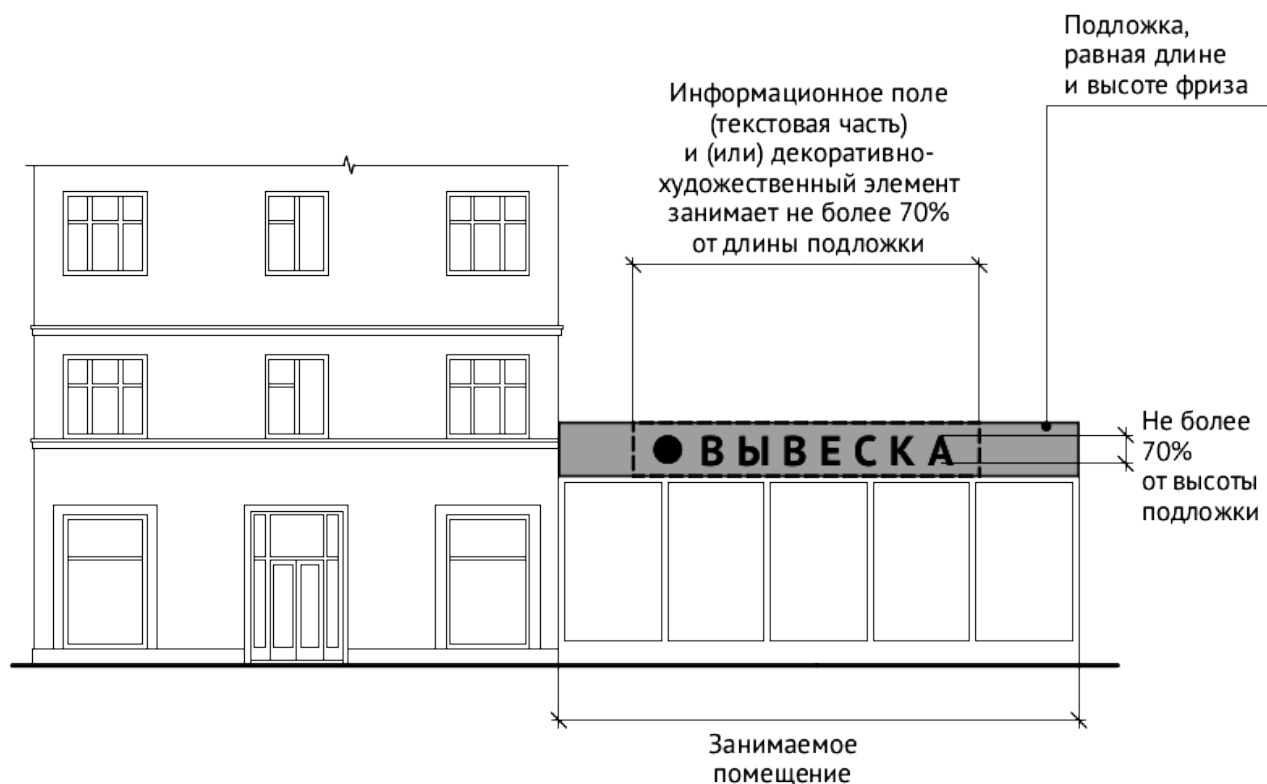


6. Подпункт 3 пункта 2.8 Требований:

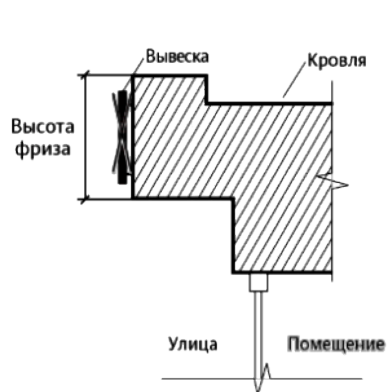
1) вывеска – настенная конструкция на фризе без подложки:



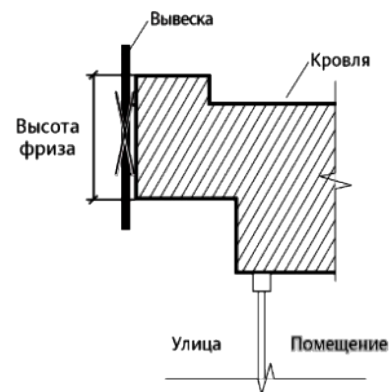
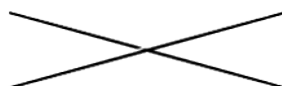
2) вывеска – настенная конструкция на фризе на подложке:



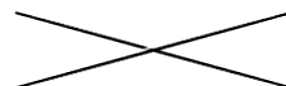
Высота подложки совпадает с высотой фриза



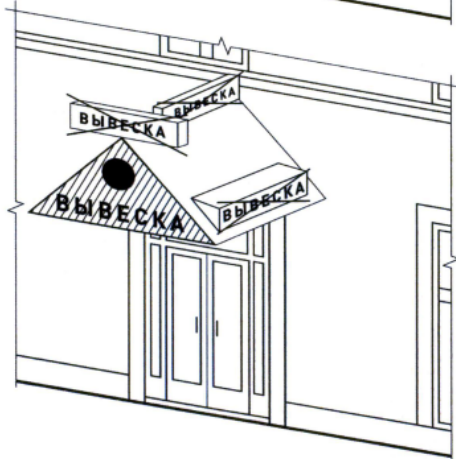
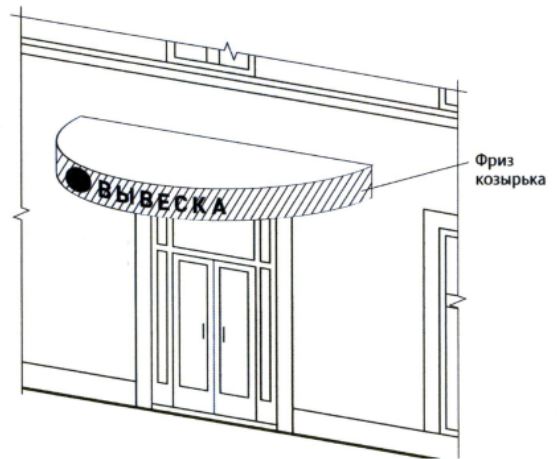
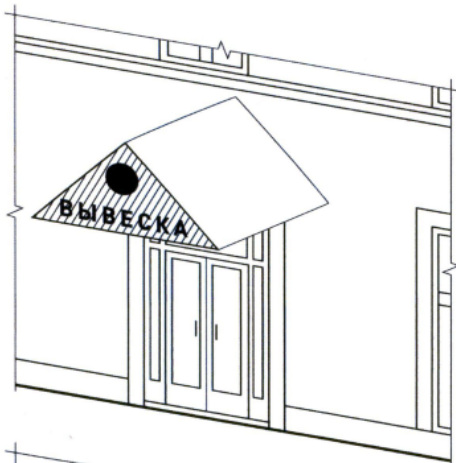
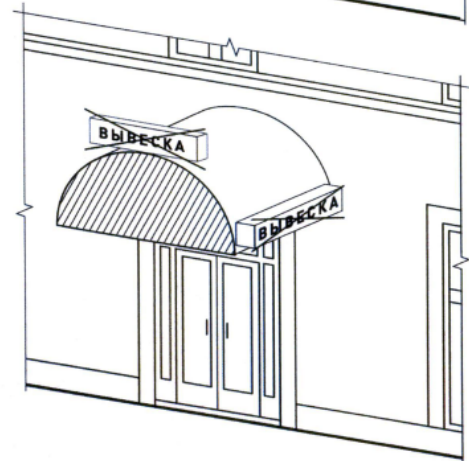
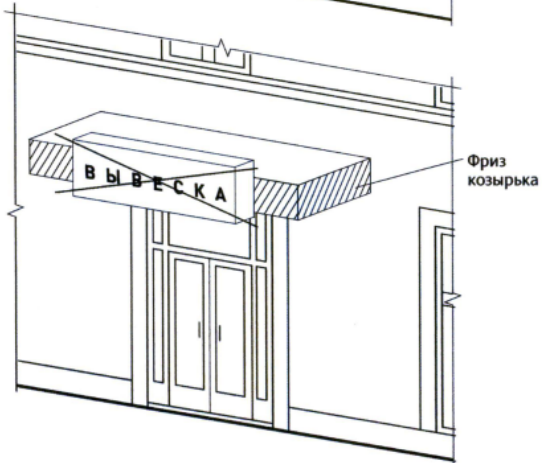
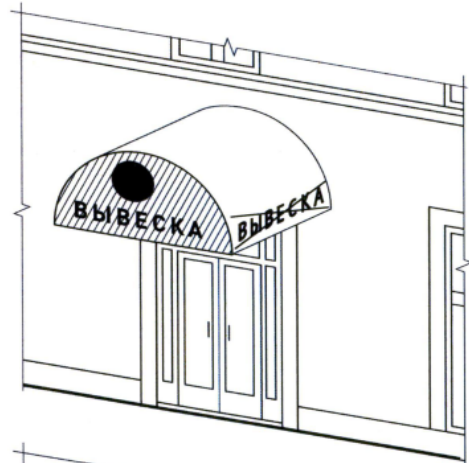
Высота подложки меньше высоты фриза

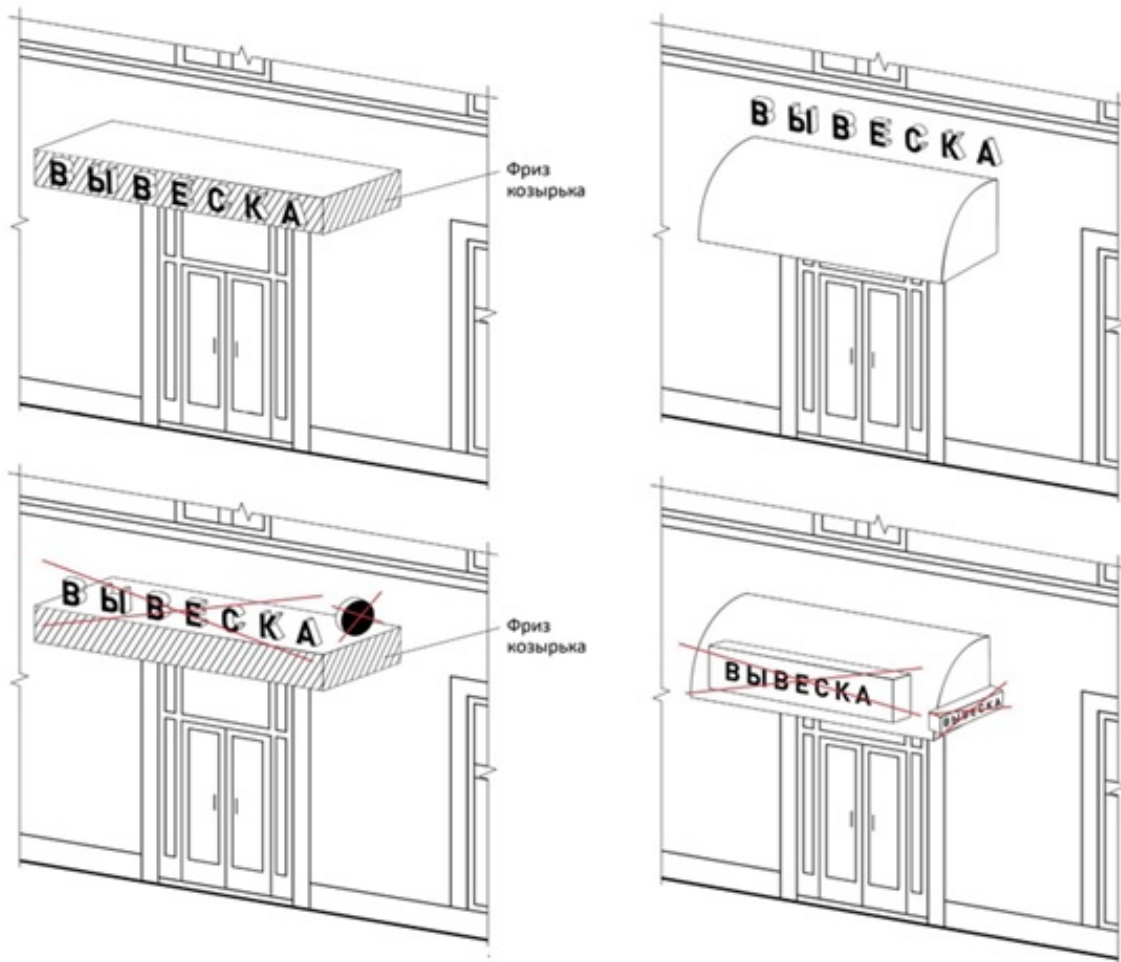


Высота подложки больше высоты фриза



3) абзацы шесть, семь подпункта 3 пункта 2.8 Требований:

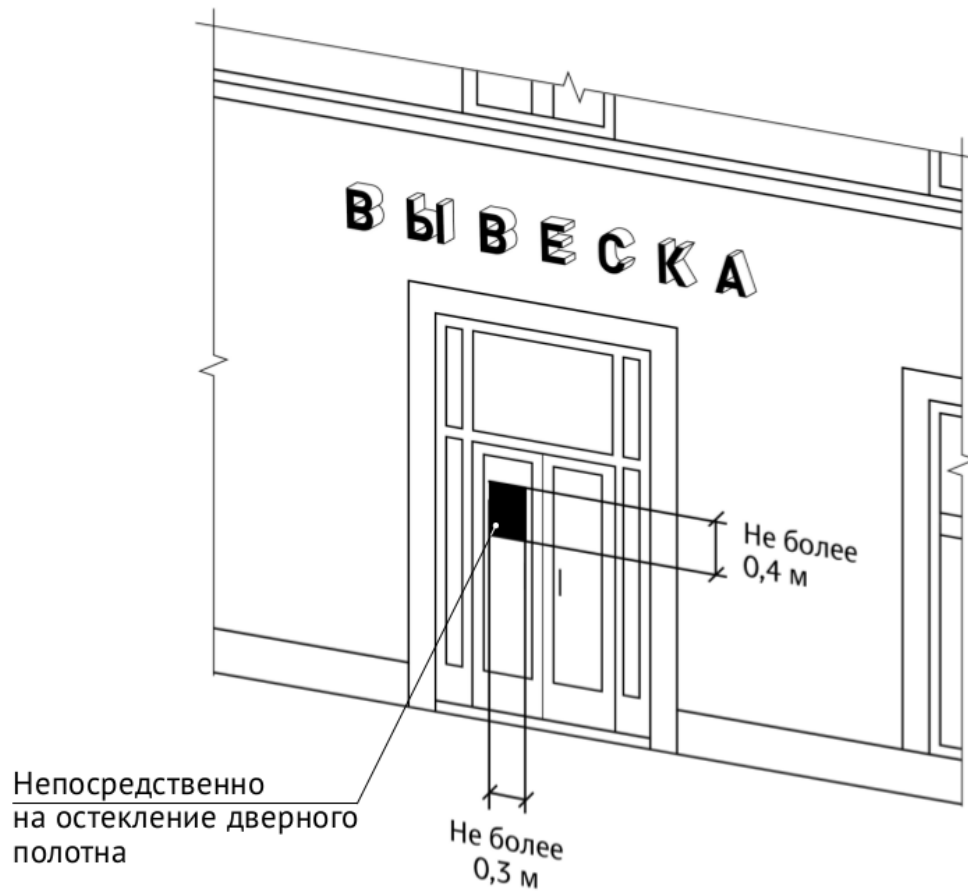




7. Подпункт 4 пункта 2.8 Требований:

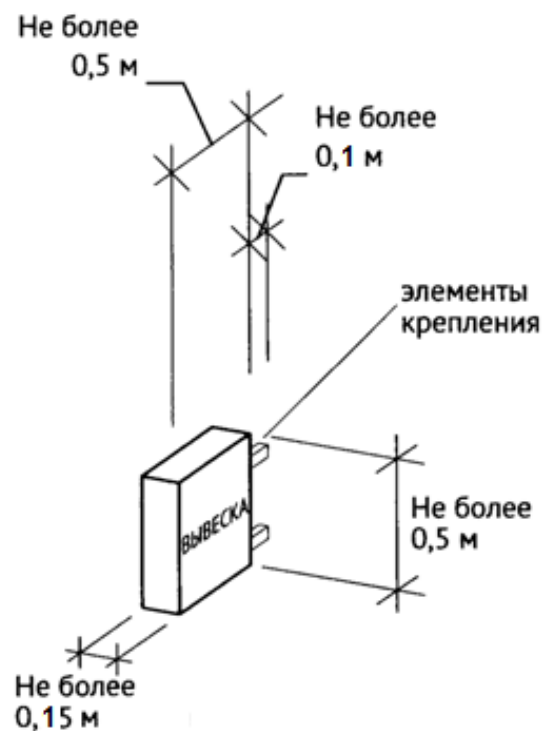
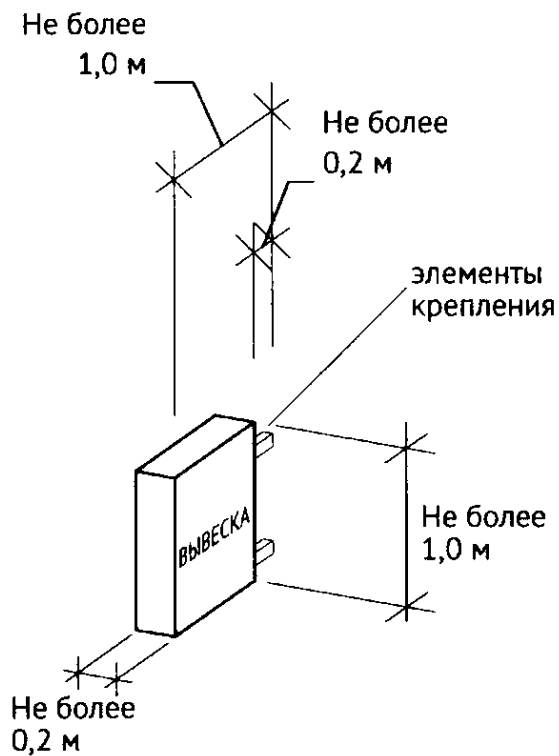


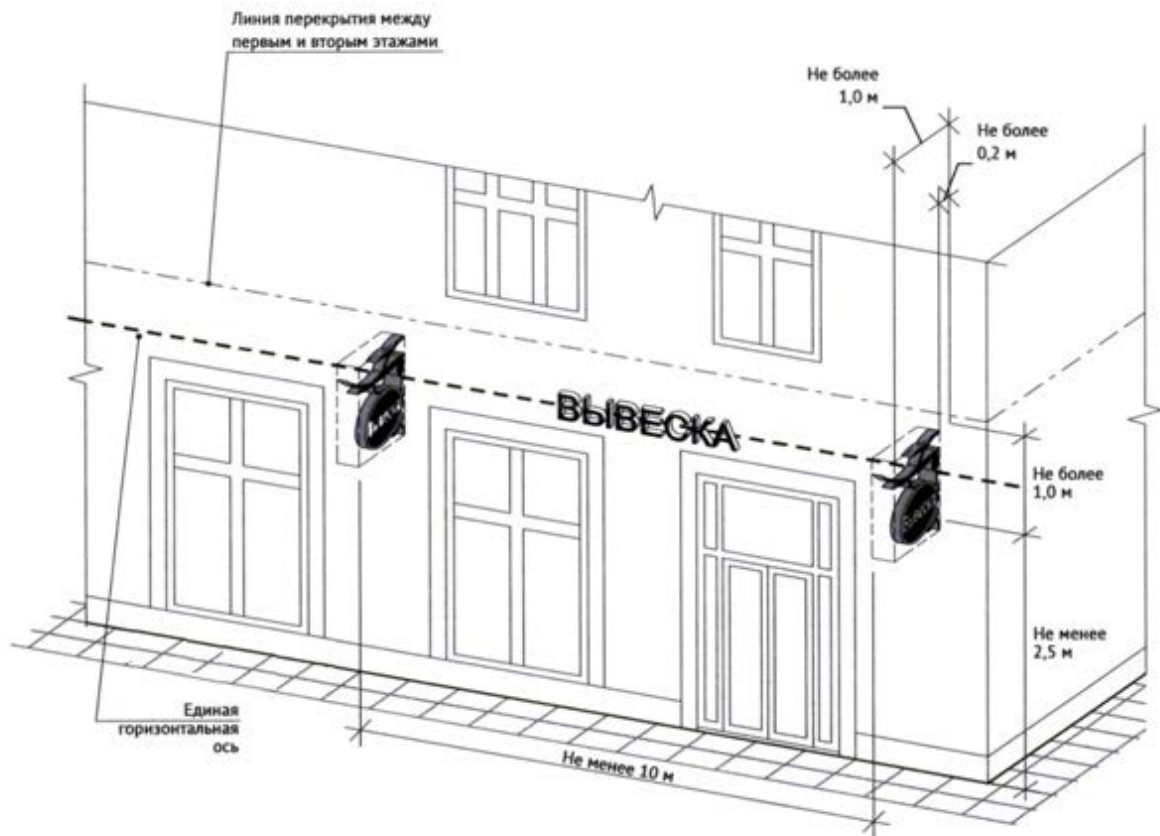
8. Подпункт 5 пункта 2.8 Требований:



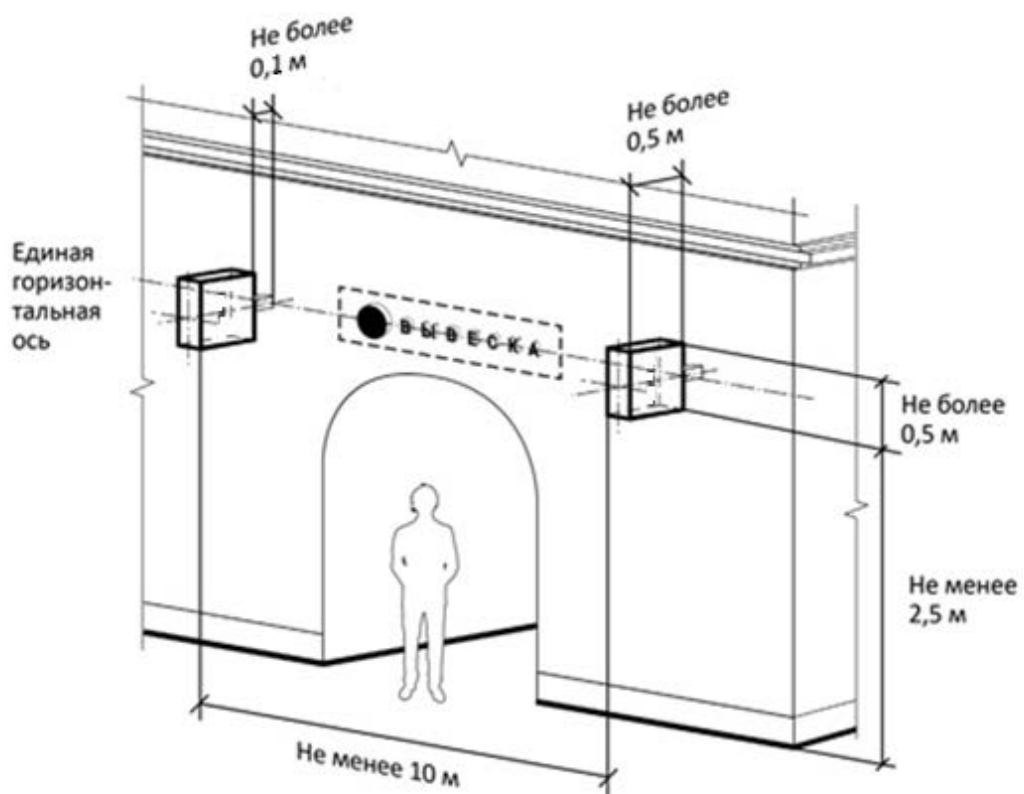
9. Пункт 2.9 Требований:

В историческом центре города

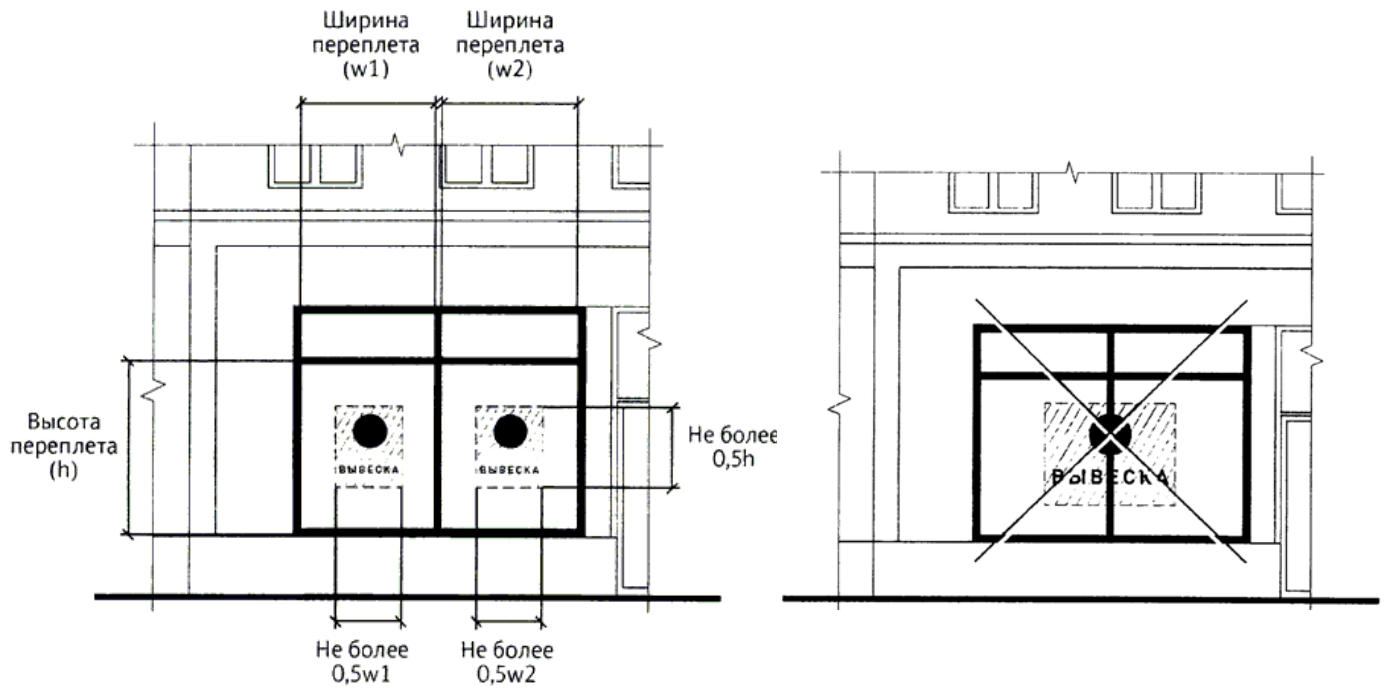




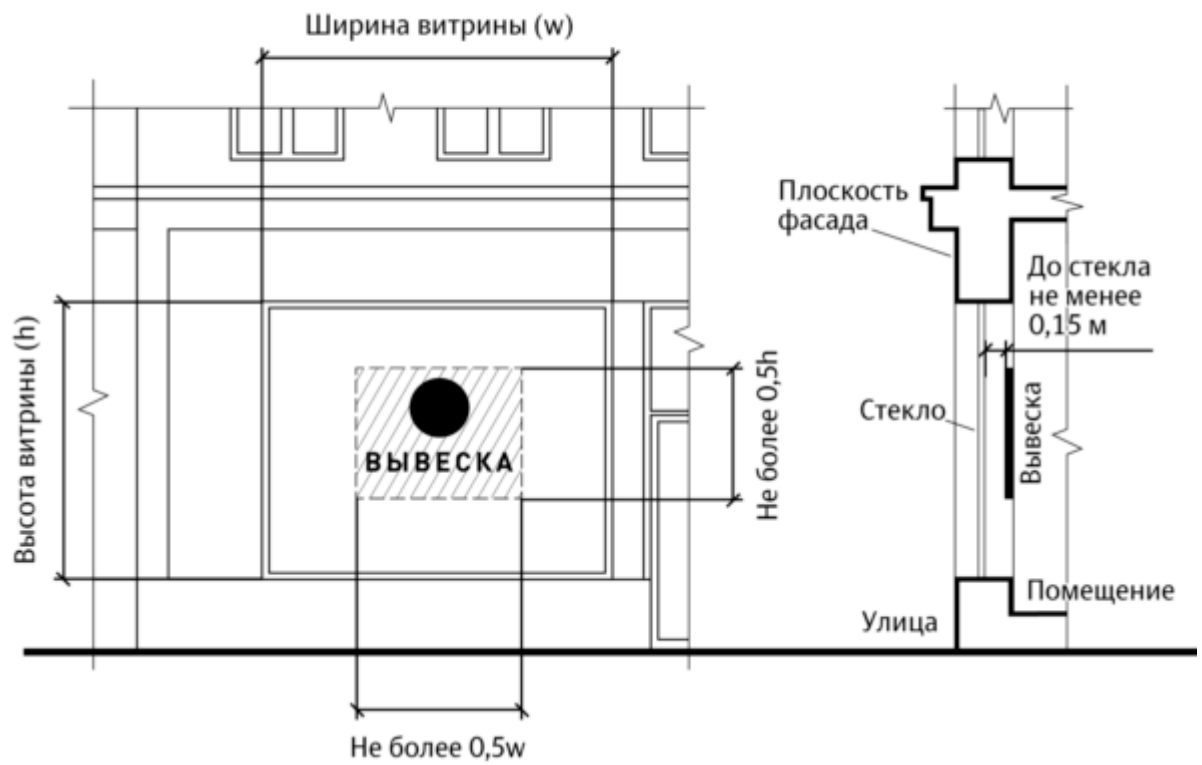
-консольная конструкция в историческом центре города



10. Подпункты 1-4 пункта 2.10

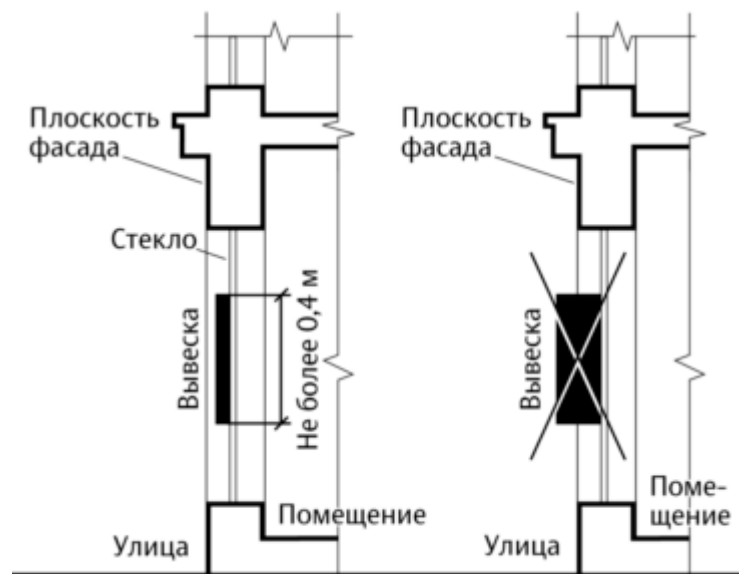


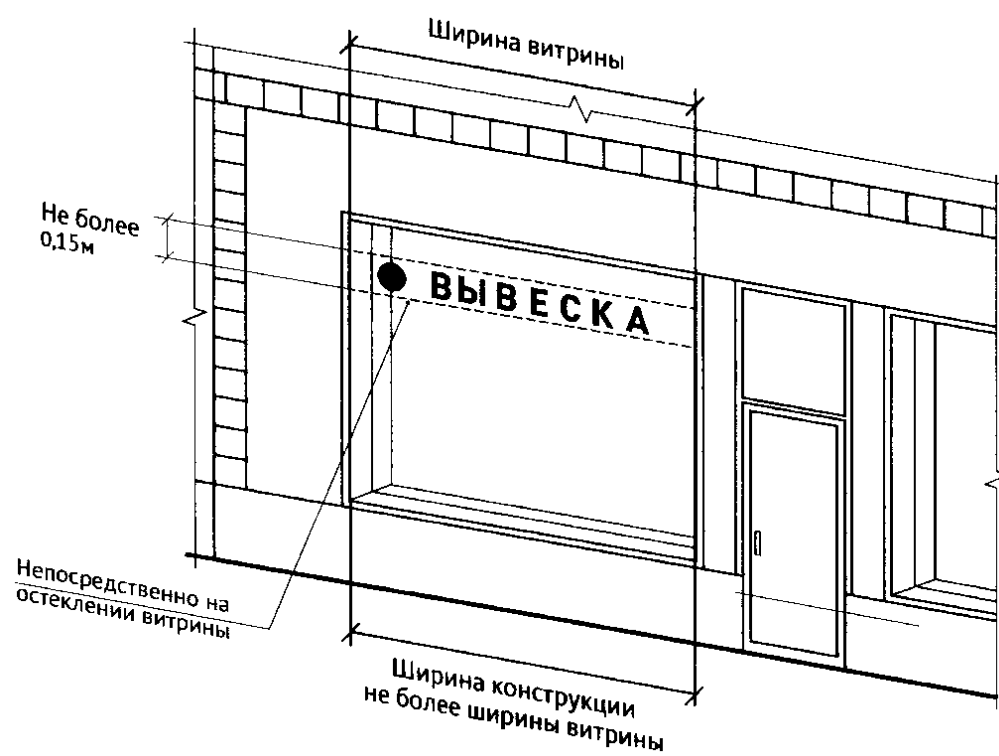
Размещение внутри витрины



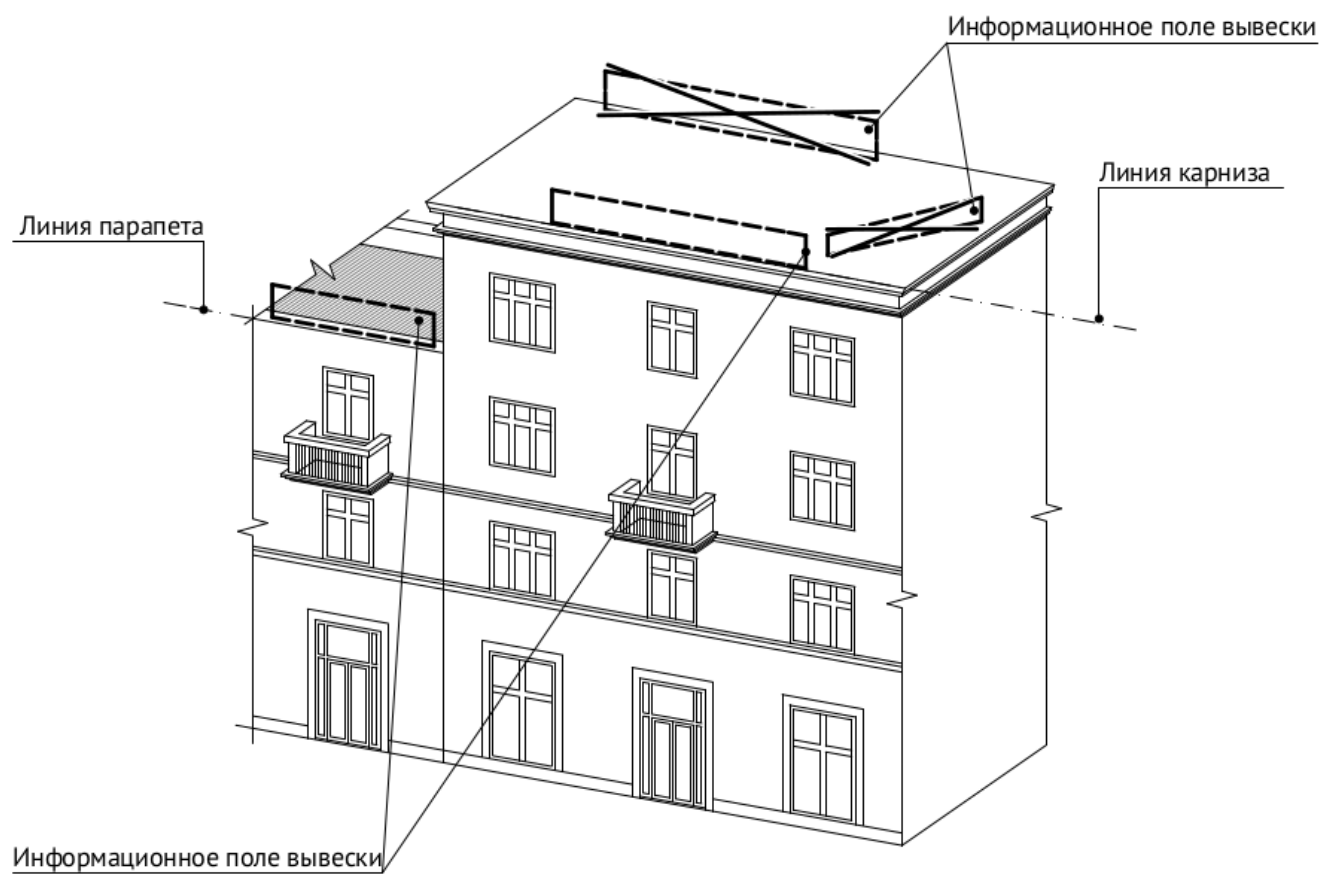


Размещение снаружи витрины

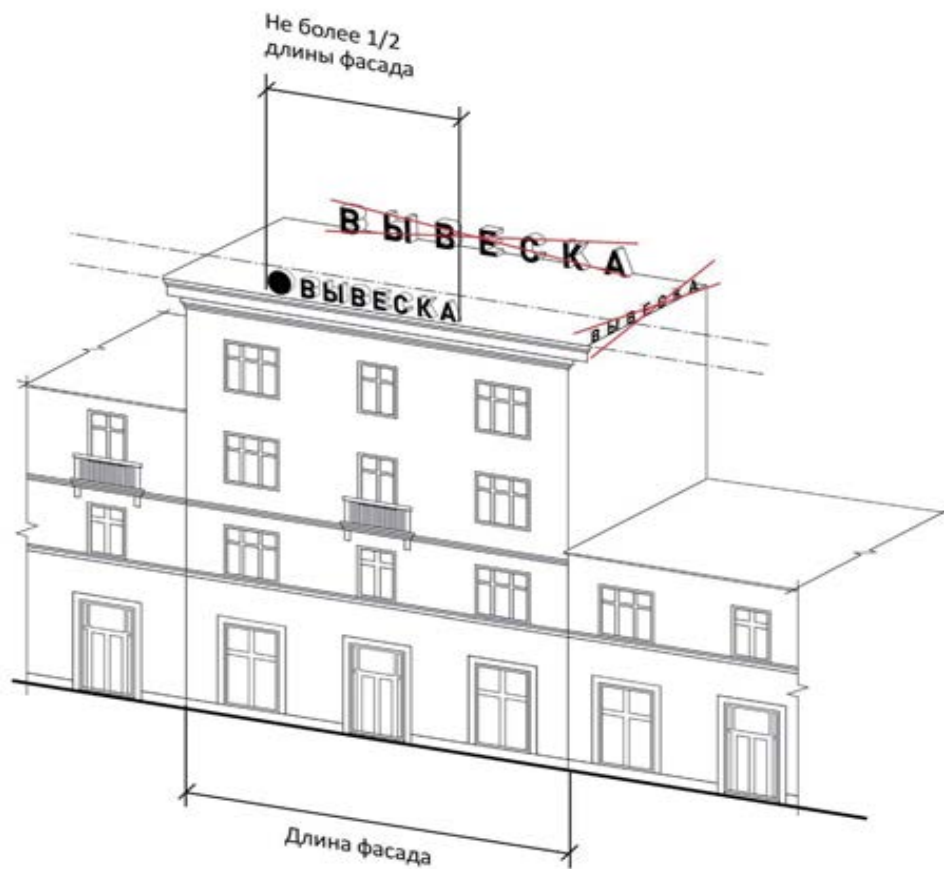




11. Пункт 2.11 Требований:



12. Подпункт 4 пункта 2.11 Требований:

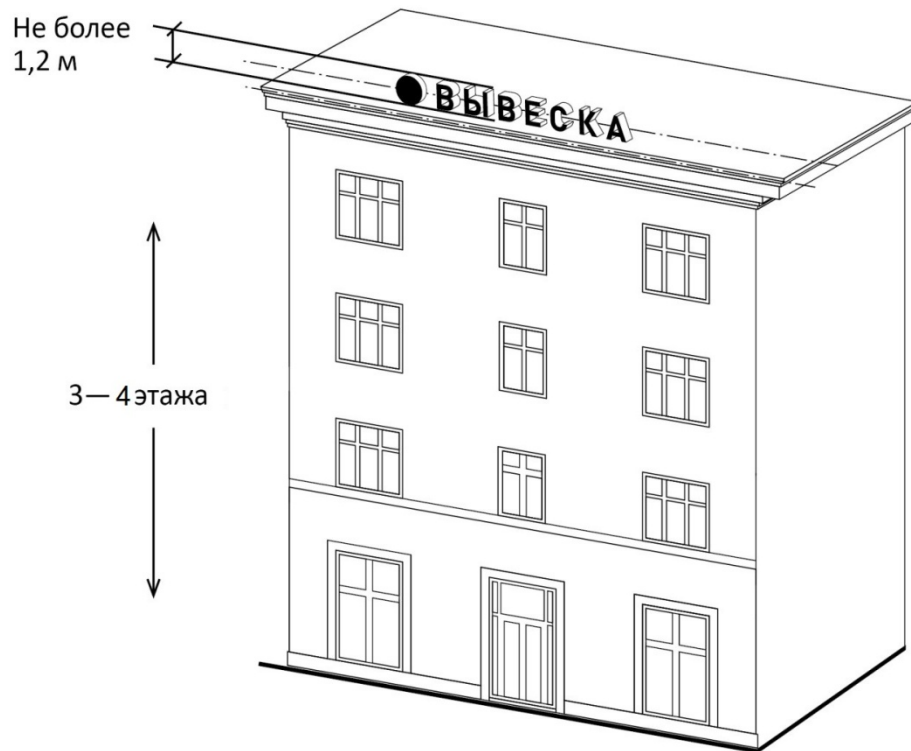


13. Подпункт 5 пункта 2.11 Требований

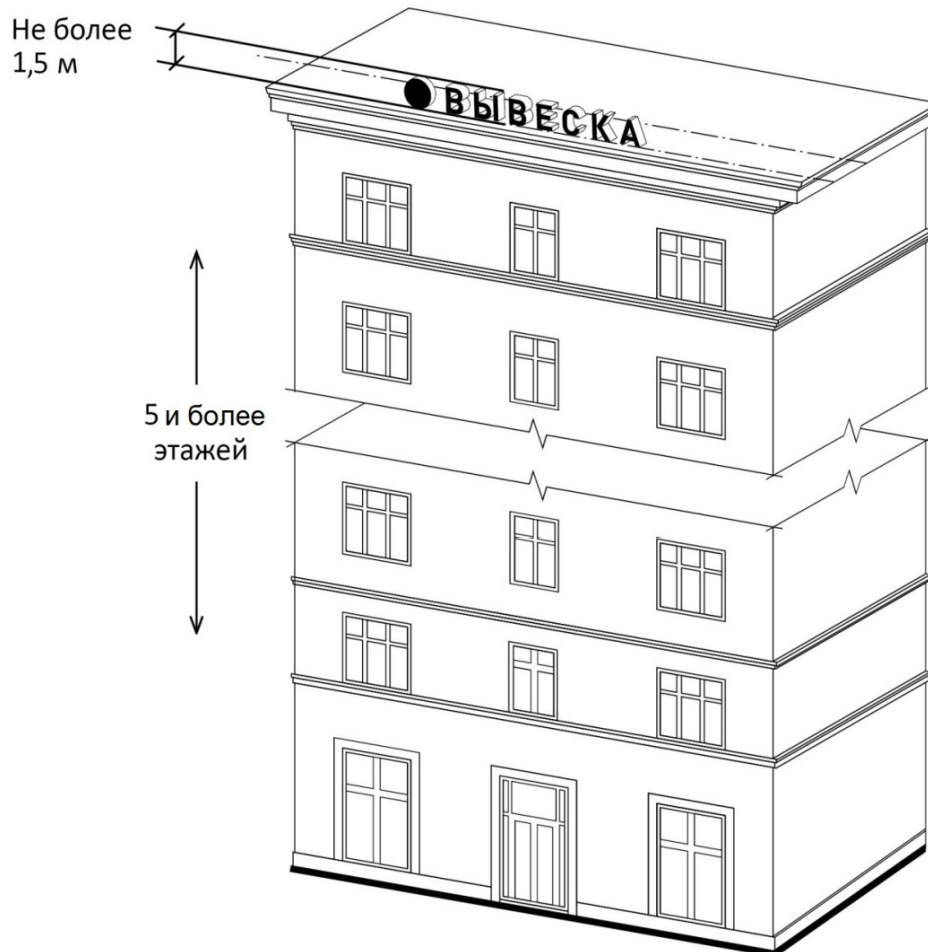
а) не более 0,80 м для 1-2 - этажных объектов



б) не более 1,20 м для 3 – 4 – этажных объектов

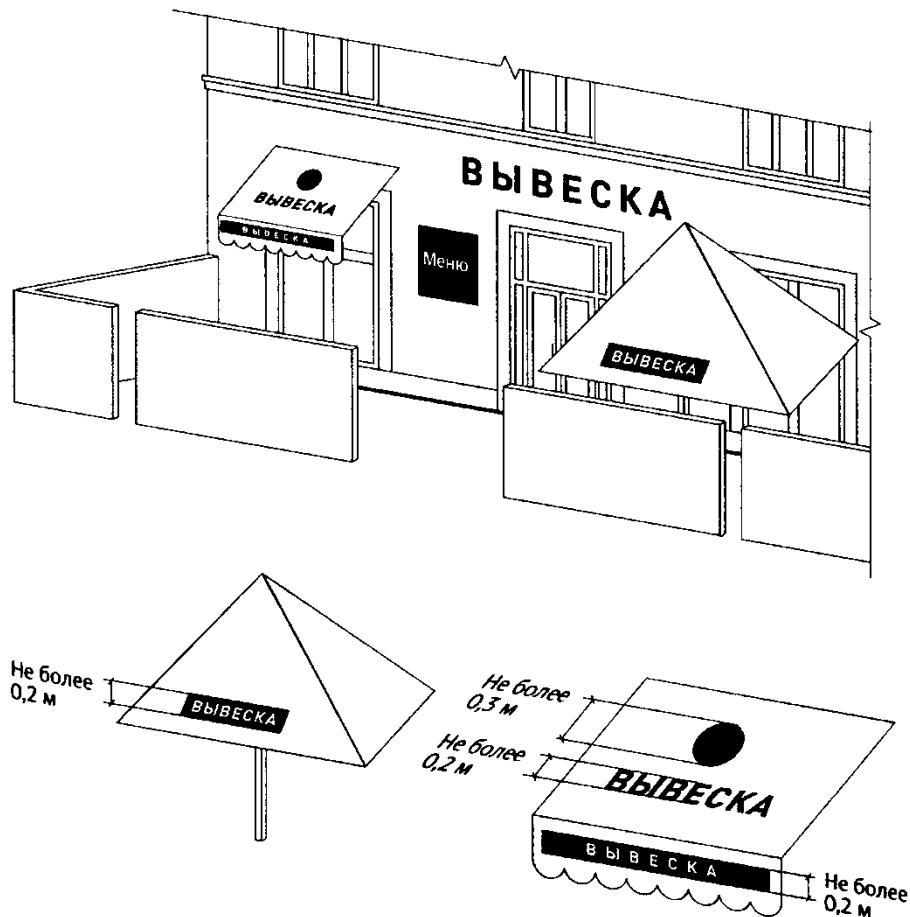


в) не более 1,5 м для объектов 5 и более этажей



14. Пункт 2.12 Требований:

Параметры вывесок, устанавливаемых на временных нестационарных объектах.



15. подпункт 1 пункта 2.14 Требований:

1) запрещается нарушение геометрических параметров (размеров) вывесок:



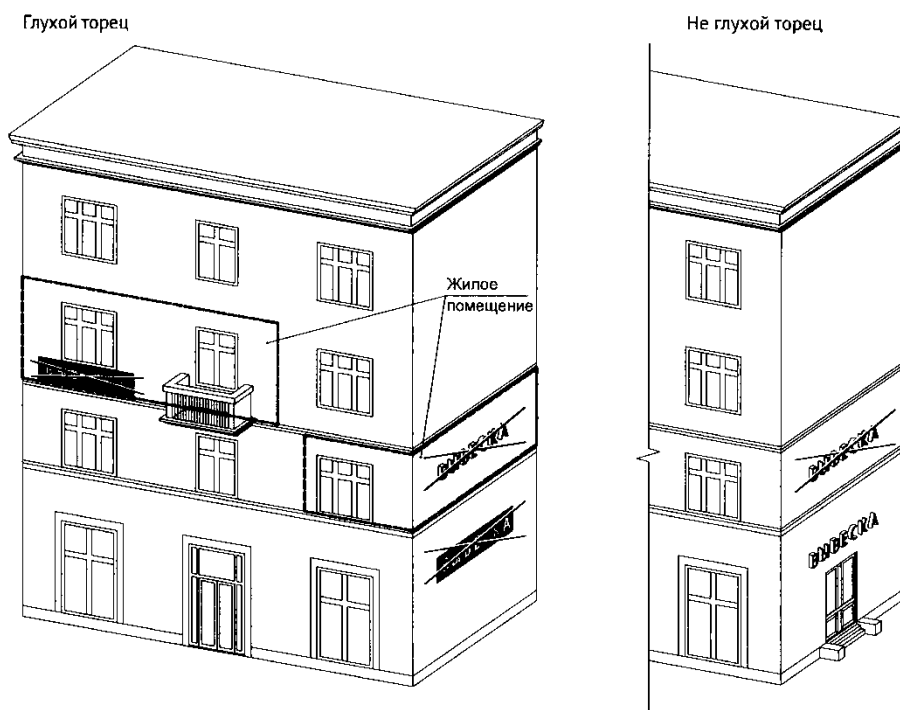
2) запрещается нарушение установленных требований к местам размещения вывесок:



3) запрещается полное или частичное перекрытие (закрытие) оконных и дверных проемов, а также витражей и витрин:



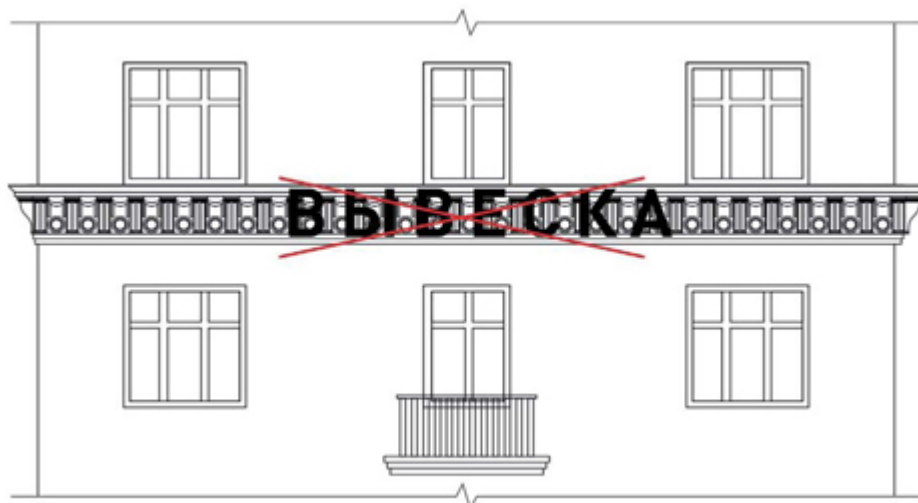
4) запрещается размещение вывесок в границах жилых помещений, в том числе на глухих торцах фасада:



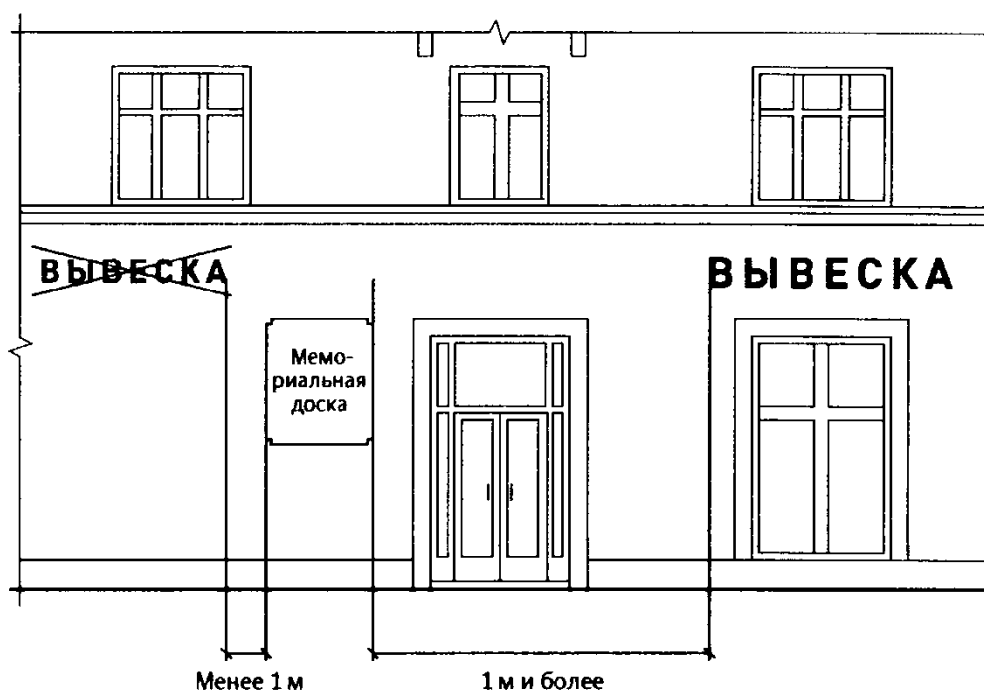
5) запрещается размещение вывесок на кровлях лоджиях и балконах и (или) на лоджиях и балконах:



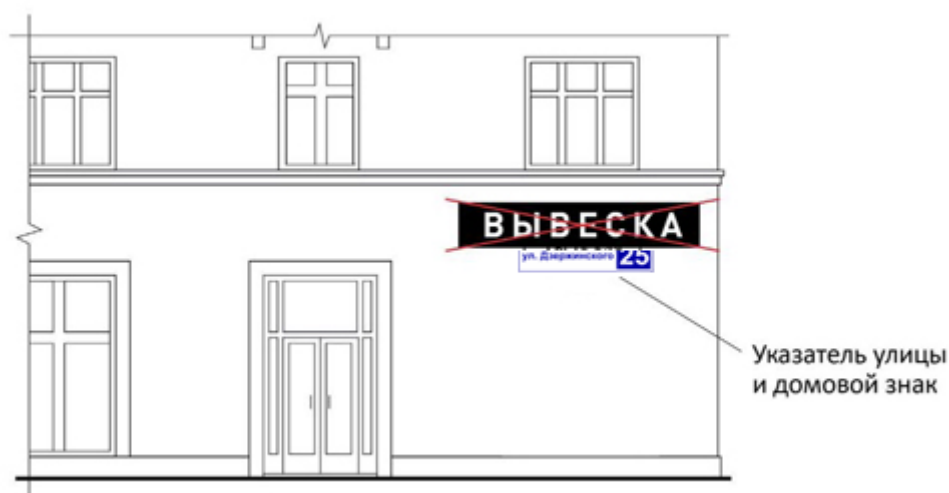
б) запрещается размещение вывесок на архитектурных деталях фасадов объектов (в том числе на колоннах, пилястрах, орнаментах, лепнине):



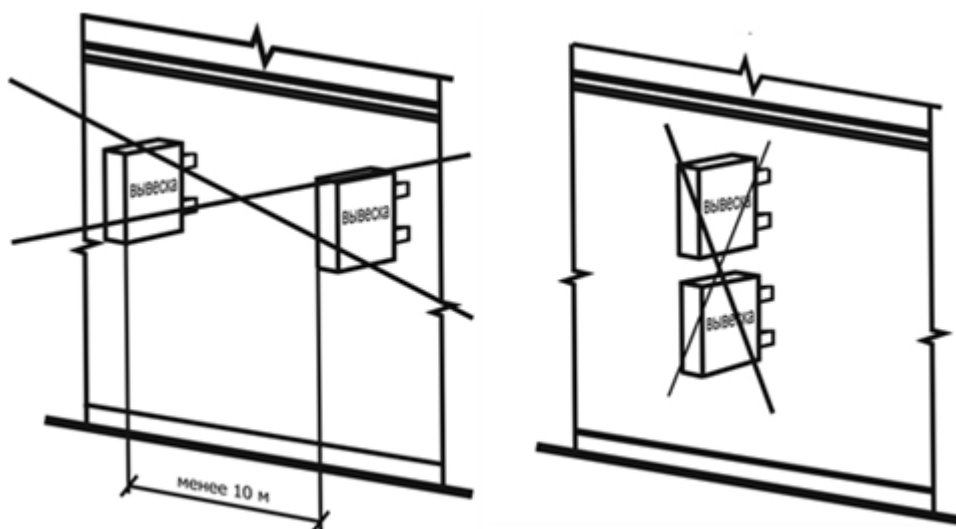
7) запрещается размещение вывесок на расстоянии ближе чем 1 м от мемориальных досок:



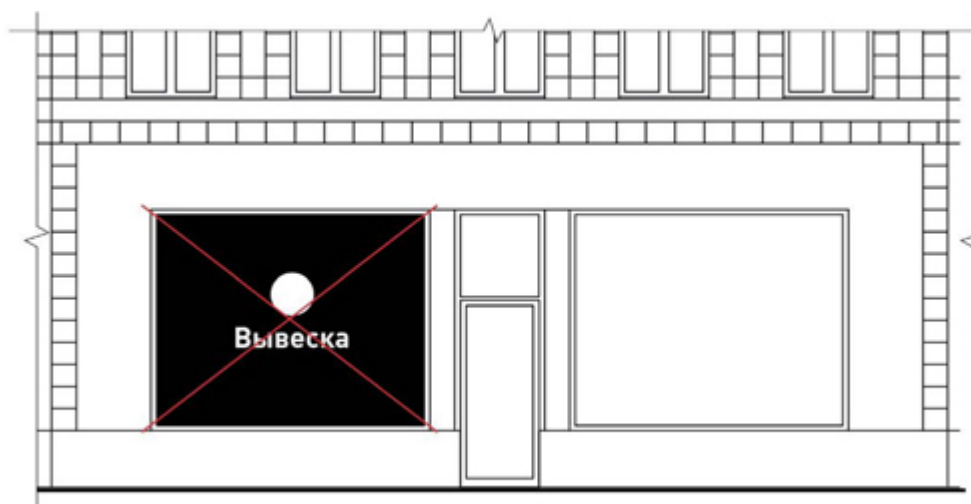
8) запрещается перекрытие (закрытие) указателей наименований улиц и номеров домов:



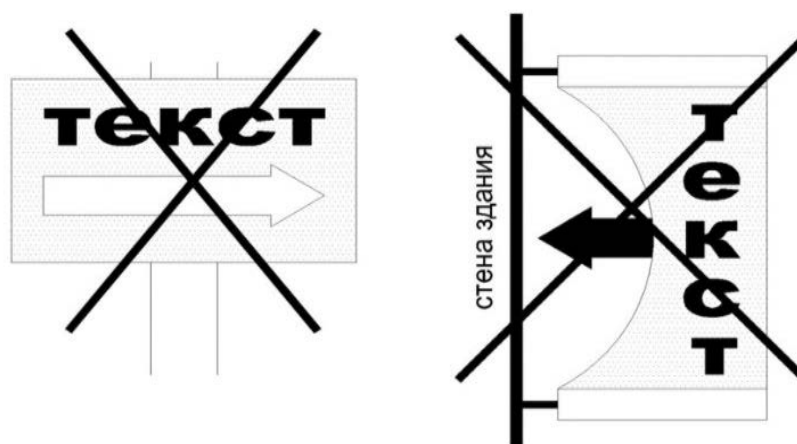
9) запрещается размещение консольных вывесок на расстоянии менее 10 м друг от друга, а также одной консольной вывески над другой:



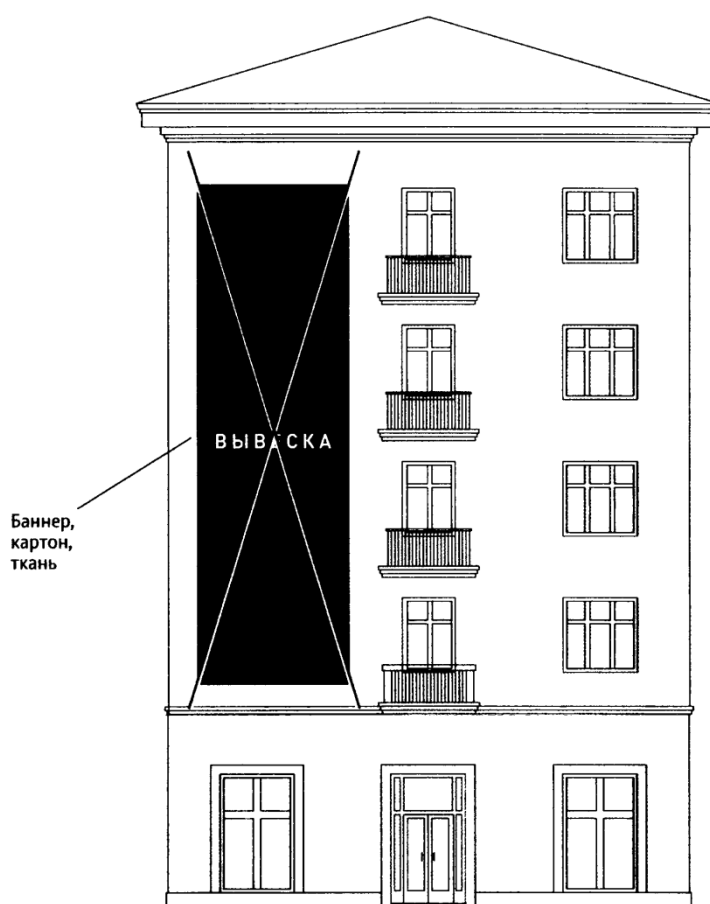
10) запрещается окраска и покрытие декоративными пленками поверхности остекления витрин:



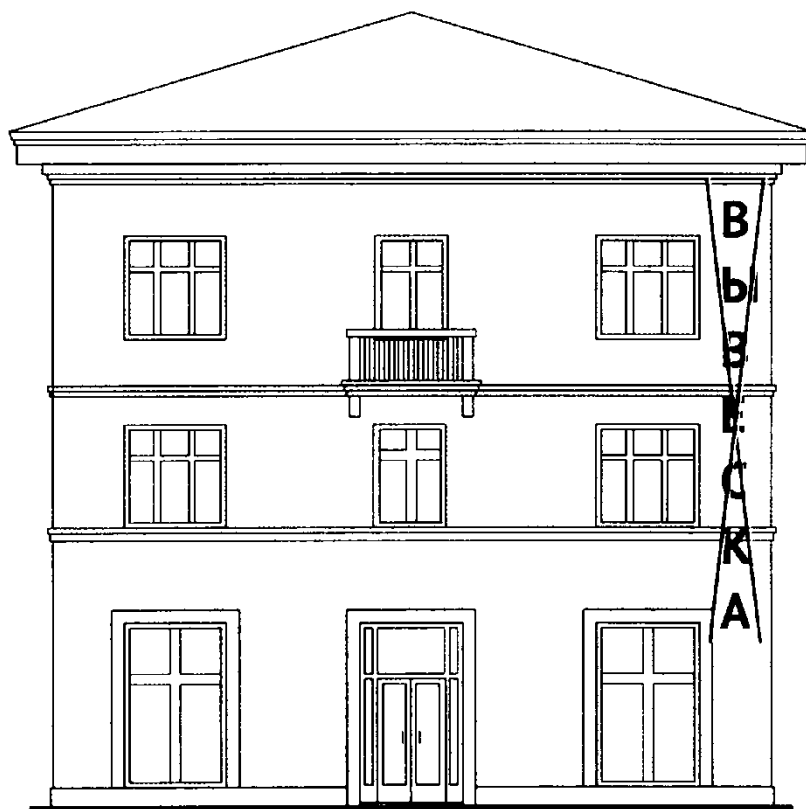
11) Запрещается размещение вывесок не в месте расположения организации с указанием направления движения;



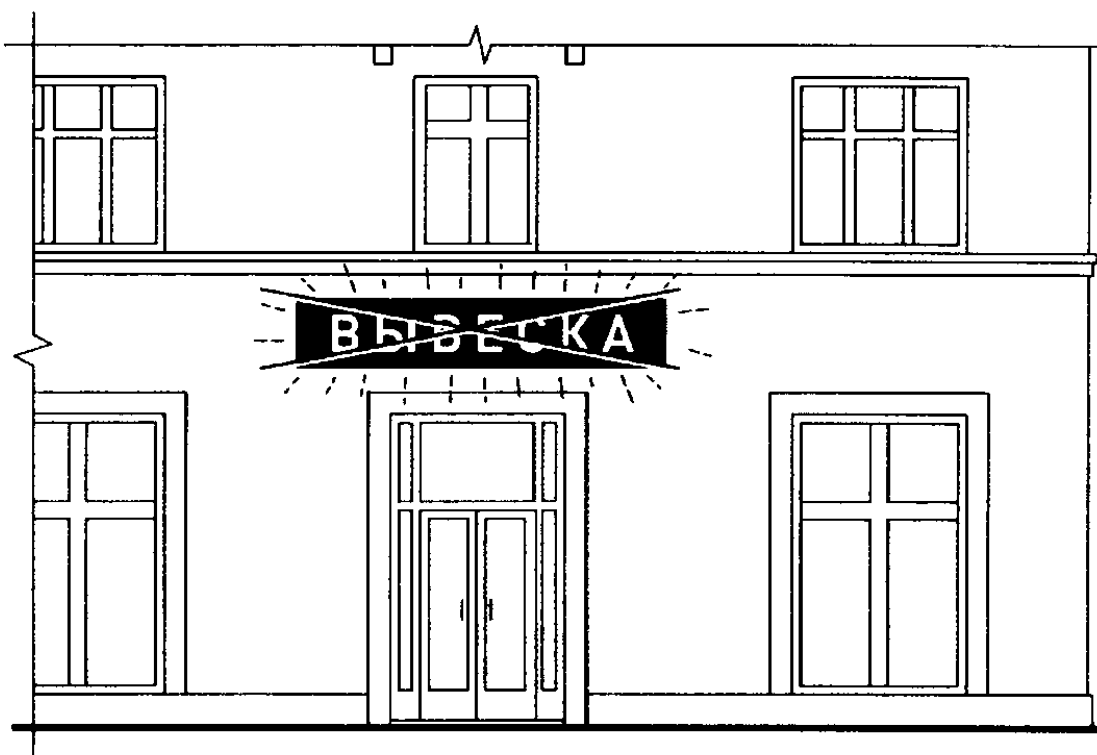
12) запрещается размещение вывесок с использованием картона, ткани, баннерной ткани:



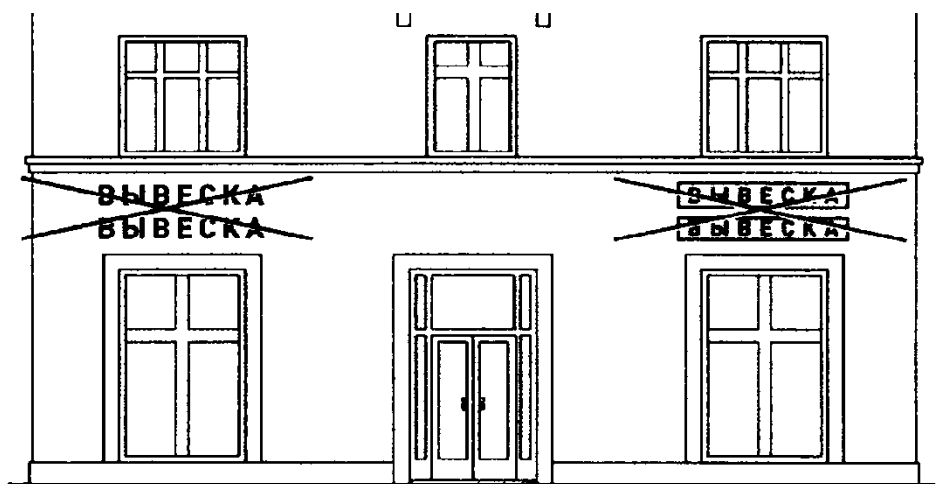
13) Запрещается вертикальный порядок расположения букв на информационном поле вывески



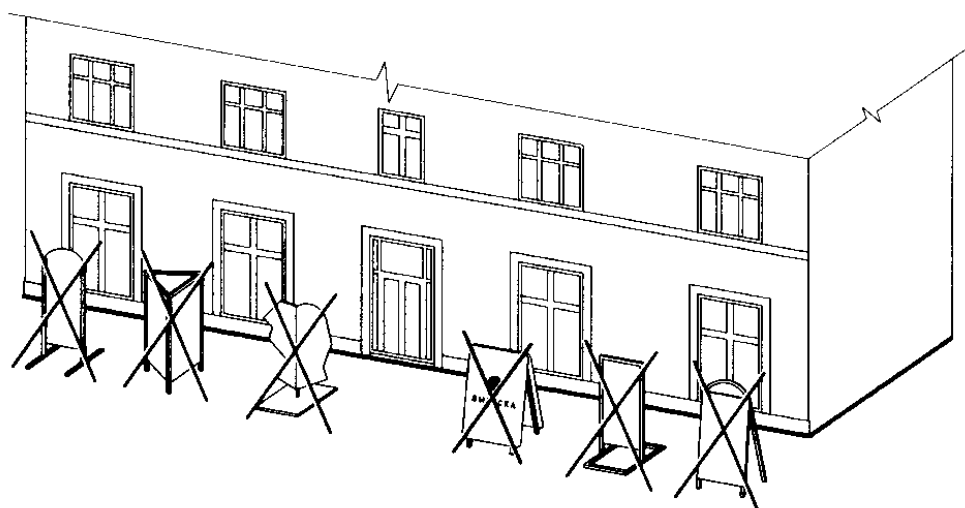
14) Запрещается размещение вывесок с использованием неоновых светильников, мигающих, мерцающих элементов.



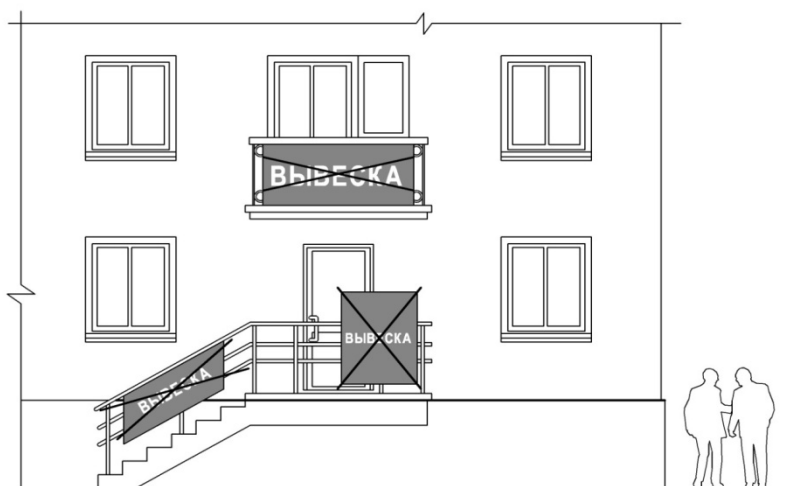
15) Запрещается размещение настенных вывесок одна над другой (за исключением случаев размещения вывесок в соответствии с дизайн-проектом)

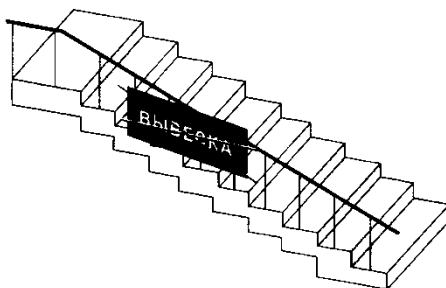
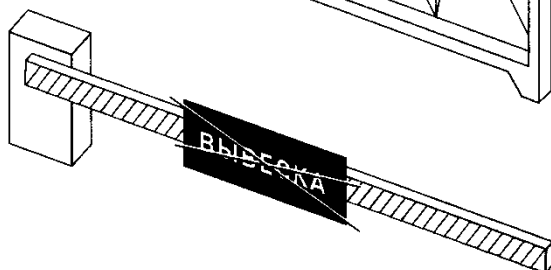
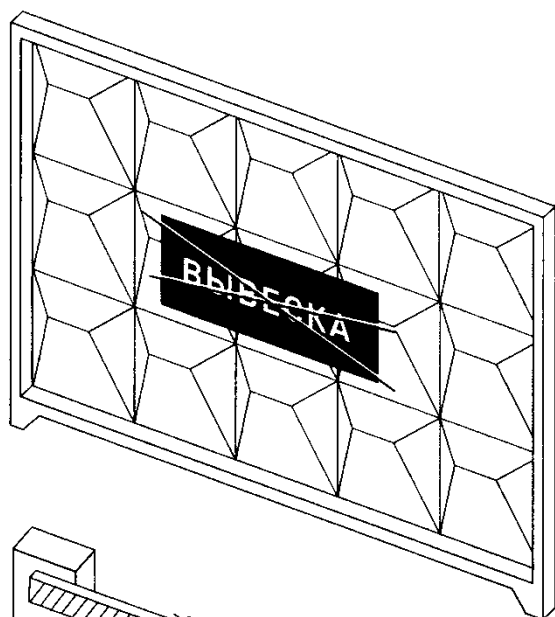


16) Подпункт 3 пункта 2.14 Требований:
Запрещается размещение вывесок в виде отдельно стоящих сборно-разборных (складных) конструкций – штендеров.

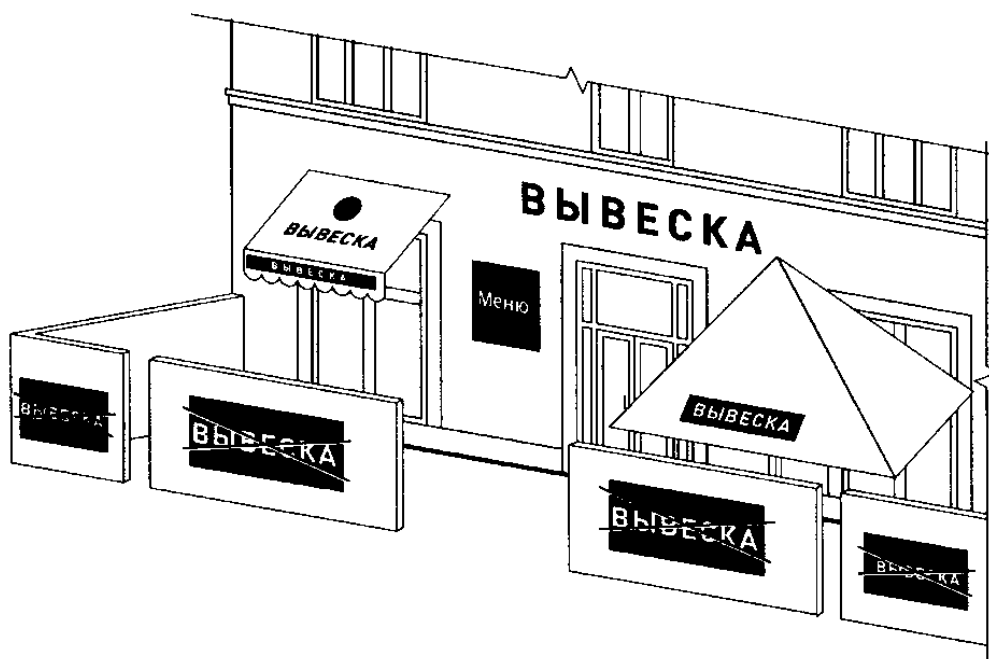


17) Подпункт 2 пункта 2.14 Требований:
Запрещается размещение вывесок на ограждениях крылец, прямых, на ступенях входов в здания, на ограждающих конструкциях: заборах, шлагбаумах, перилах.





18) Подпункт 4 пункта 2.14 Требований:



16. Подпункт 3.4 Пункта 3 Требований:

